

**Kategorie:**

- Textile Anschlagmittel | Schutzsysteme

# Yale®

**Hinweis**

andere Längen auf Anfrage lieferbar

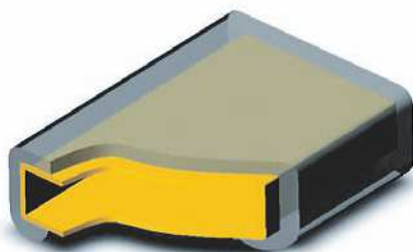
## PU-SC Schutzschlauch ein- und beidseitig aus schnittfestem Polyurethan

Mit innenliegenden Textilschlauch, der das Gleiten des Schutzclips auf dem Band unterstützt. Die Standardlängen sind 2,00 und 4,00 m. Ein nachträgliches Anbringen des PU-Schutzclips auf bereits konfektionierte Hebebänder mit Stahlbügeln ist nicht möglich. Daher muss bei Bestellung der Hebebänder die entsprechende Schutzschlauchlänge direkt mit angegeben werden.

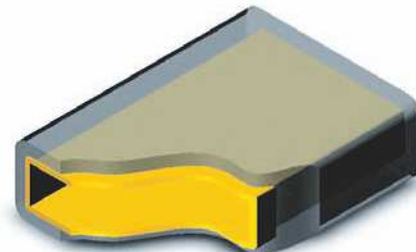
### Modell PU-SC1 einseitige Ausführung

Modell	für Bandbreite	Abmessungen			Preis pro Meter
		Innenbreite	Außenbreite	Höhe innen	
	mm	mm	mm	mm	Euro
PU-SC1-030	30	40	50	22	50,00
PU-SC1-050	50	60	70	22	54,10
PU-SC1-060	60	70	80	22	55,30
PU-SC1-090	90	100	110	22	66,70
PU-SC1-120	120	135	145	22	80,90
PU-SC1-150	150	160	170	22	89,80
PU-SC1-180	180	190	200	22	105,20
PU-SC1-240	240	250	260	31	131,00
PU-SC1-300	300	320	330	31	228,80

PU-Schutzschlauch einseitig  
Modell PU-SC1



PU-Schutzschlauch beidseitig  
Modell PU-SC2



### Modell PU-SC2 beidseitige Ausführung

Modell	für Bandbreite	Abmessungen			Preis pro Meter
		Innenbreite	Außenbreite	Höhe innen	
	mm	mm	mm	mm	Euro
PU-SC2-030	30	40	50	22	55,60
PU-SC2-050	50	60	70	22	58,70
PU-SC2-060	60	70	80	22	63,20
PU-SC2-090	90	100	110	22	80,20
PU-SC2-120	120	135	145	22	105,50
PU-SC2-150	150	160	170	22	117,00
PU-SC2-180	180	190	200	22	129,20
PU-SC2-240	240	250	260	31	166,00
PU-SC2-300	300	320	330	31	271,50