

LMF Flachlaufkatzen

Traglast 500–6.300 kg

Für das Verfahren von Lasten in niedrigen Räumen

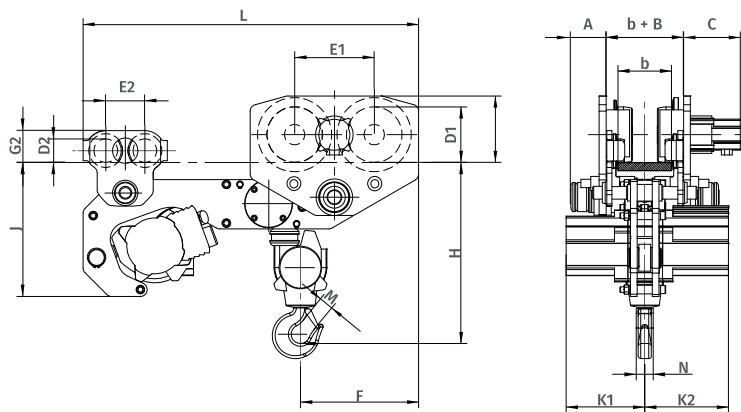
Wenn Ihnen nur niedrige Raumhöhen zur Verfügung stehen und die Standard-Laufkatzen den Anforderungen nicht entsprechen, empfehlen wir JDN-Flachlaufkatzen, in die die Druckluft-Hebezeuge waagrecht eingebaut werden. Bei äußerst niedrigen Raumhöhen kommen die JDN-Ultra-Flachhubwerke zum Einsatz.

▣ Serienmäßige Vorteile

- Wartungs- und verschleißbarer Betrieb der Motoren durch reduzierte Anzahl an Bauteilen
- Keine zusätzliche Motorschmierung erforderlich
- 2-Stufen-Fahrgeschwindigkeit
- Spurbreite nachträglich veränderbar

➤ In Sonderausführung

- Kurvengängig
- Längere Traverse zur Nutzung der kleinsten Bauhöhe auch bei sperrigen Lasten



Flachlaufkatze LMF

Modell	LMF 0,5-t	LMF 1,0-t	LMF 2,0-t	LMF 3,2-t	LMF 6,3-t
A	max. 105	105	105	105	106
B	mm 36	36	36	36	70
b	min. 80	80	80	80	125
C	mm 164	164	164	164	169
D1	mm 70	70	70	70	165
D2	mm 70	70	70	70	70
E1	mm 116	116	116	116	236
E2	mm 116	116	116	116	116
F	mm 172	172	195	228	351
G1	mm 95	95	95	95	197
G2	mm 95	95	95	95	95
H	min. 320	320	394	415	537
J	mm 320	320	320	397	397
K1	mm 145	145	145	233	233
K2	mm 152	152	152	248	248
L	mm 715	715	715	825	995
M	mm 28	28	28	30	40
N	mm 42	42	42	42	51
t	max. 25	25	25	35	35

Modell	Traglast		Luftdruck		Anzahl der Kettenstränge		Motorleistung Hebezeug		Motorleistung Laufkatze		Hubgeschwindigkeit bei Nennlast		Hubgeschwindigkeit ohne Last		Senkgeschwindigkeit bei Nennlast		Fahrgeschwindigkeit bei Nennlast		Luftverbrauch bei Nennlast – Heben		Luftverbrauch bei Nennlast – Senken		Luftverbrauch Fahrmotor		Luftanschluss		Schlauchgröße (Ø innen)		Gewicht bei Standardhubhöhe Steuerhub		Kettenabmessung		Gewicht für 1 m Kette Standardhub		Steuerlänge bei Standardhub		Unterflaschbreite max.		Unterflaschbreite b min.		Preis pro Stück	
	t	bar	–	kW	kW	m/min	m/min	m/min	m/min	m ³ /min	m ³ /min	m ³ /min	–	mm	kg	mm	kg	m	m	mm	mm	mm	mm	Euro																		
LMF 0,5t	0,5	6	1	1,0	0,2	10,0	17,0	17,0	9*/14	1,2	1,5	0,6	G ½	13	98	7×21	1,0	3	2	25	310	80	a.A																			
LMF 1,0t	1,0	6	1	1,0	0,2	5,0	10,0	11,0	9*/14	1,2	1,5	0,6	G ½	13	99	7×21	1,0	3	2	25	310	80	a.A																			
LMF 2,0t	2,0	6	2	1,0	0,2	2,5	5,0	5,5	9*/14	1,2	1,5	0,6	G ½	13	105	7×21	1,0	3	2	25	310	80	a.A																			
LMF 3,2t	3,2	6	1	3,5	0,2	4,5	9,0	10,8	9*/14	4,0	5,5	0,6	G ½	19	210	13×36	3,8	3	2	35	310	125	a.A																			
LMF 6,3t	6,3	6	2	3,5	0,2	2,2	4,5	5,4	9*/14	4,0	5,5	0,6	G ½	19	330	13×36	3,8	3	2	35	310	125	a.A																			

*1. Stufe bei F-Steuerung mit 2-Stufen-Fahrgeschwindigkeit