

## Kategorie:

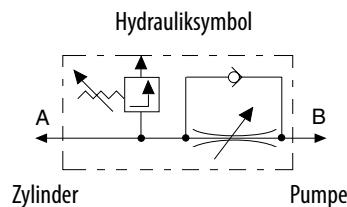
- Hydraulische Hebewerkzeuge |  
Hydraulikkomponenten

# VSM Sicherheits-Rückschlagventile

700 bar

Diese Sicherheits-Rückschlagventile werden eingesetzt, wenn ein unbeabsichtigter Druckabfall (z.B. bei einer angehobenen Last) unbedingt vermieden werden soll. Das VSM-11 kann direkt in den Ölanschluss des Hydraulikzylinders eingeschraubt werden und sichert so den Hydraulikzylinder als „Schlauchbruchsicherung“.

Das VSM-21 ist so konstruiert, dass es in den Druckabgang eines Hand-Wegeventils geschraubt werden kann. Es verhindert so einen Druckabfall, der z.B. durch das Schalten des Wegeventils entstehen kann (punktgenaues Ausfahren von Hydraulikzylindern).



## Auswahlhilfe

Soll das Sicherheits-/Rückschlagventil direkt in den Hydraulikzylinder geschraubt werden, bestellen Sie bitte Modell VSM-11. Wenn es an das Handventil einer Motorpumpe geschraubt werden soll, bestellen Sie bitte Modell VSM-21.

## Bedienung

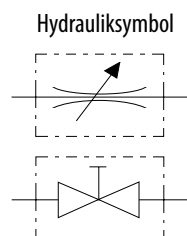
Nach dem Schließen des Ablassventils (Handrad) kann der Zylinder über den Bypass auch in geschlossenem Zustand ausgefahren werden. In Richtung Zylinder besteht immer „freier Durchfluss“. Durch das eingebaute Rückschlagventil wird die Last in der Ruhestellung sicher gehalten. Zum Absenken wird das feinfühlig einstellbare Ablassventil (Handrad) geöffnet. Dadurch lässt sich ein sehr langsames Absenken einer Last einstellen. Am Zylinderanschluss befindet sich ein Sicherheitsventil, welches die Hydraulikzylinder vor möglicher Überlast schützt.

Modell	max. Druck	Ventilart	Öl-Anschluss		Nennweite	Abmessungen			Gewicht	Preis pro Stück
			Zylinderseite	Pumpenseite		Länge	Höhe	Breite		
	bar		A	B	mm	mm	mm	mm	kg	Euro
VSM-11	700	Drossel-Rückschlag	3/8-18 NPT außen	3/8-18 NPT innen	6	75	25	100	0,9	342,00
VSM-21	700	Drossel-Rückschlag	3/8-18 NPT innen	3/8-18 NPT außen	6	75	25	100	1,0	361,00

# VHM Feindrossel-/Absperrventile 700 bar

Diese Ventile dienen zum hermetischen Absperrn von Hydraulikkreisläufen, besonders bei Mehr-Zylinderanlagen.

Das VHM-1 eignet sich ebenfalls zur Regelung eines Ölstromes, z.B. beim Absenken von Hydraulikzylindern unter Last.



Modell	max. Druck	Ventilart	Ölanschluss beidseitig	Nennweite	Abmessungen			Gewicht	Preis pro Stück
					Länge	Breite	Höhe		
	bar			mm	mm	mm	mm	kg	Euro
VHM-1	700	Nadel	3/8-18 NPT innen	6	75	28	100	0,4	156,00
VHM-2	700	Kugelhahn	3/8-18 NPT innen	6	75	45	75	0,9	196,00